

Barnperspektivet i projekt Lindängen i Malmö

A close-up photograph of a child's foot wearing a red shoe with white polka dots, stepping on a colorful rug. The rug features a detailed street scene pattern with buildings, trees, and road markings. The child's foot is in the center, moving from the top towards the bottom of the frame.

Barn, liv och trafik
6 mars 2024

Linda Dalundh
Trafikplanerare, Malmö stad

Storstadspaketet



Utbyggnad **elektrifierad stadsbusstrafik** på åtta linjer inklusive nya **MEX-linjer** och **stadsutveckling** i delar av stråken



14 nya **cykelbanor**, totalt 3 mil



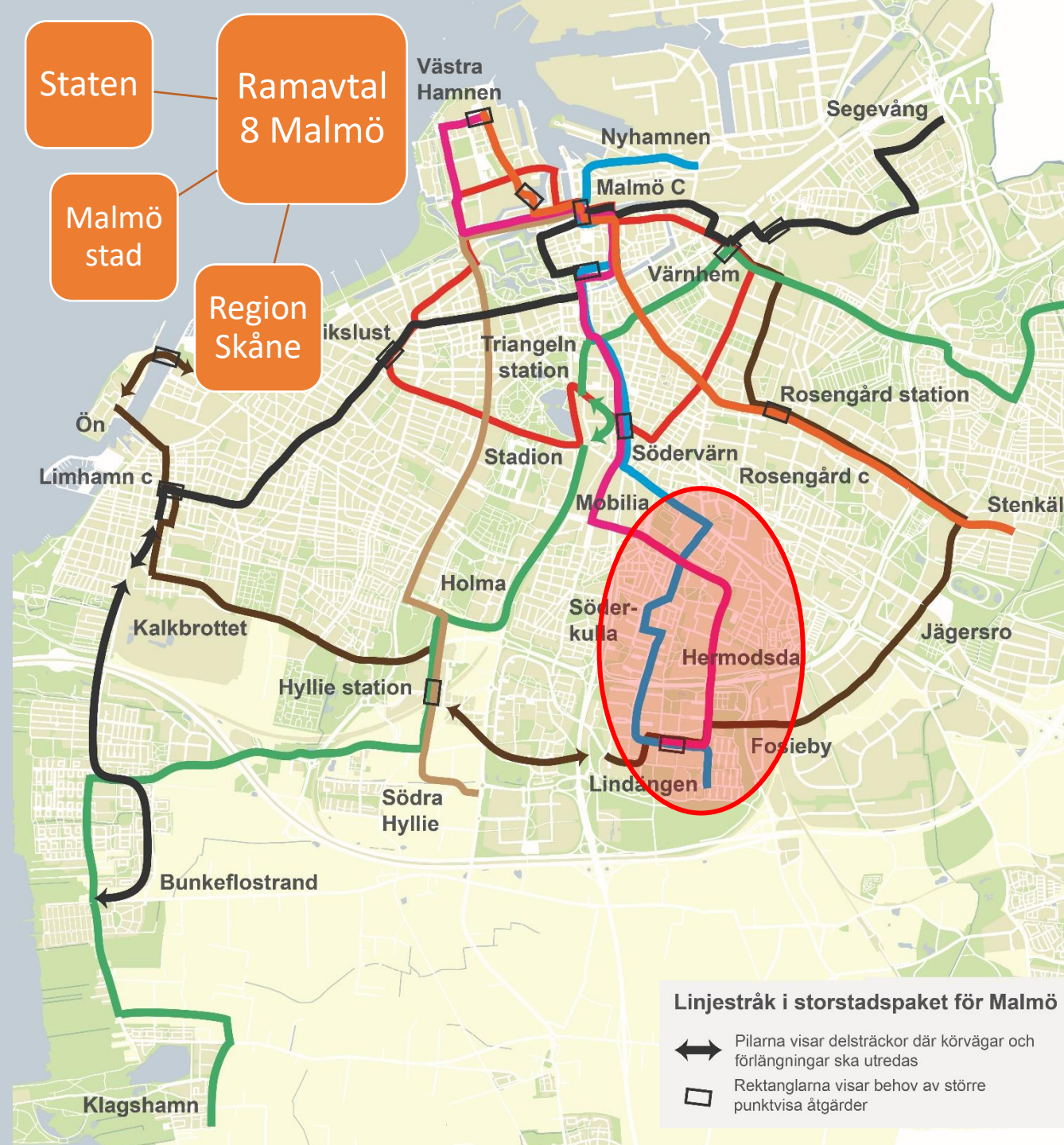
28 550 **bostäder** totalt (varav 1 800 i Kävlinge och Lomma)



Total investering **ca 4 miljarder kr**

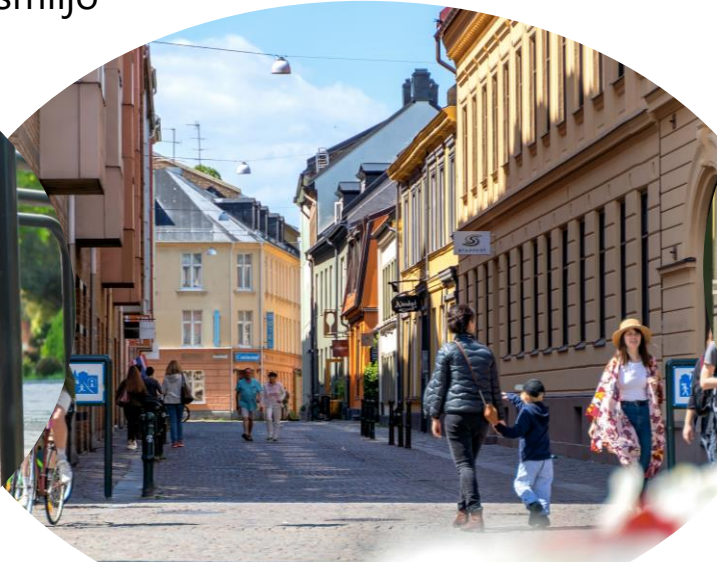


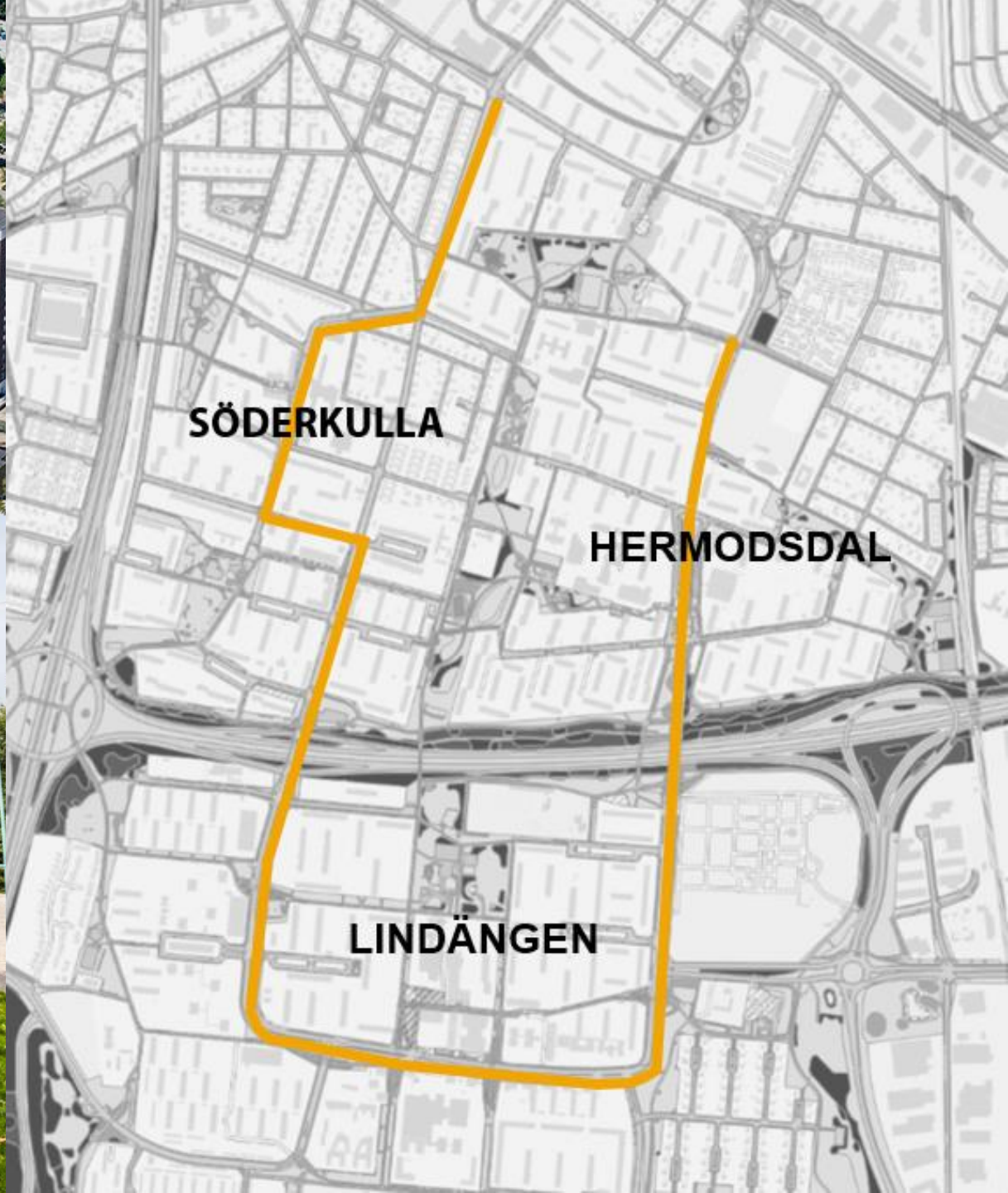
Genomförandeperiod **2018-2031** (2035 för bostäderna)





- Säkerställa bussens framkomlighet, utveckla och anpassa hållplatser till MEX-bussar
- Förbättra cykelinfrastrukturen
- Förbättra trafiksäkerhet, tillgänglighet och stadsmiljö









BARNES TRAFIKTRYGGHET I MALMÖ

Kartläggning av barns och ungas upplevelser i Centrum, Fosie och Västra Hamnen

2022-12-02

Tunnlar viktiga för de yngre barnens rörelsefrihet



Utmaningar för barn vid övergångställen



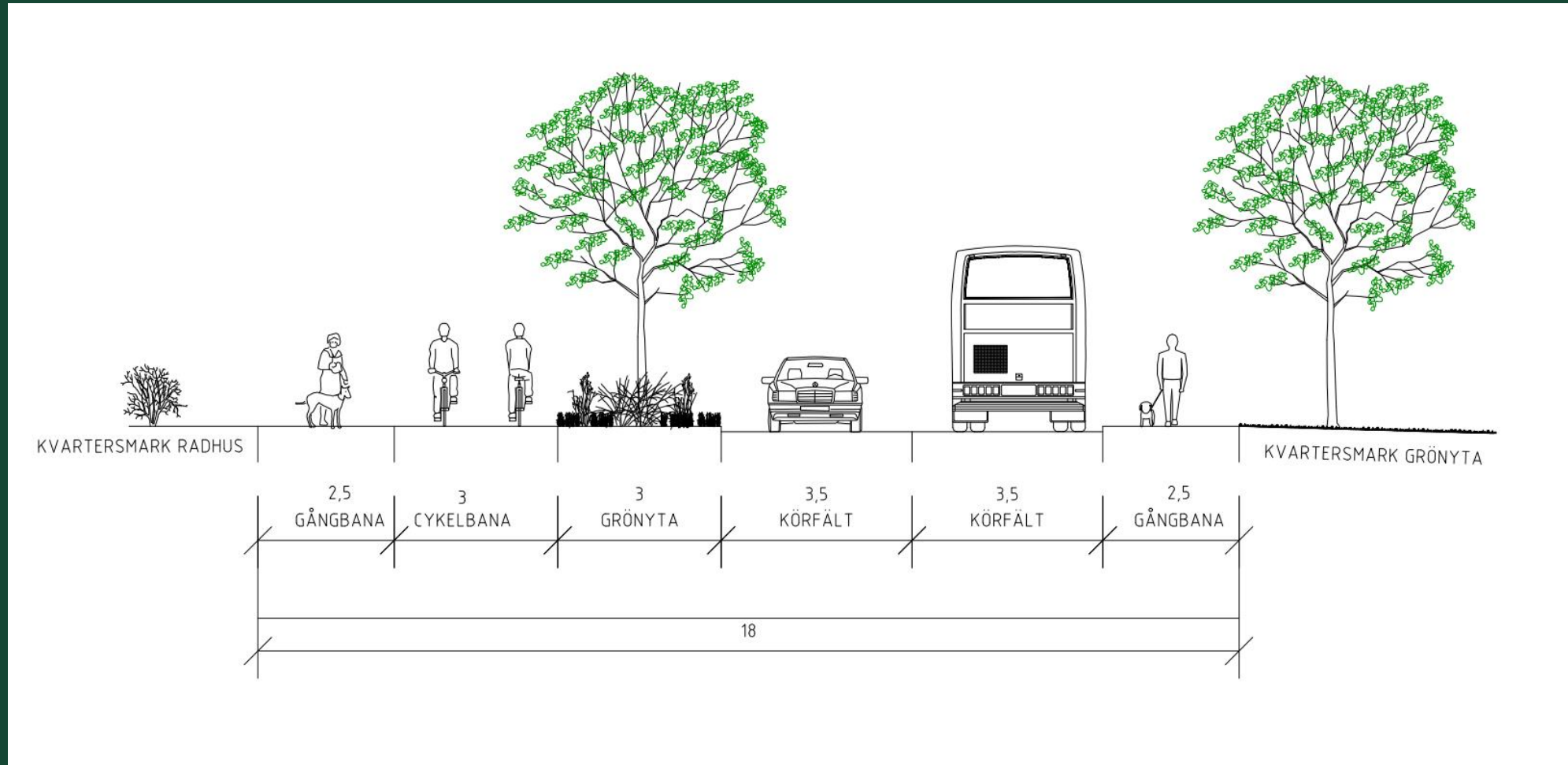
Vuxna och äldre barn genar över gatorna



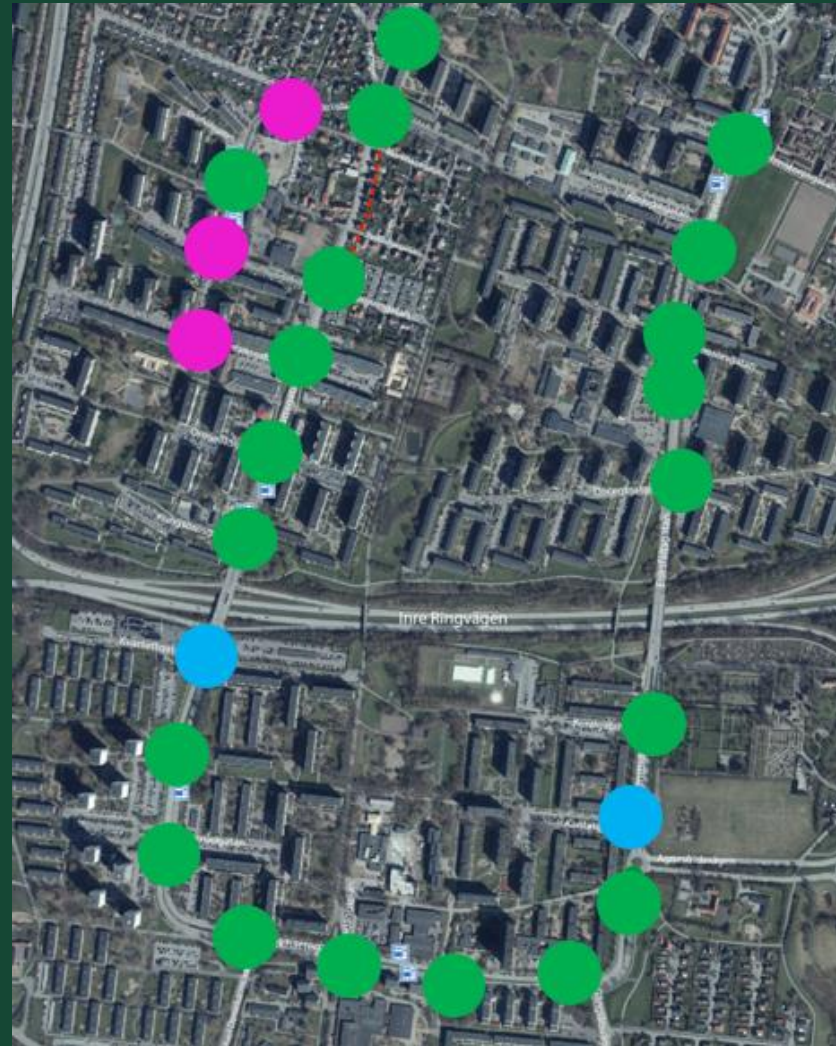
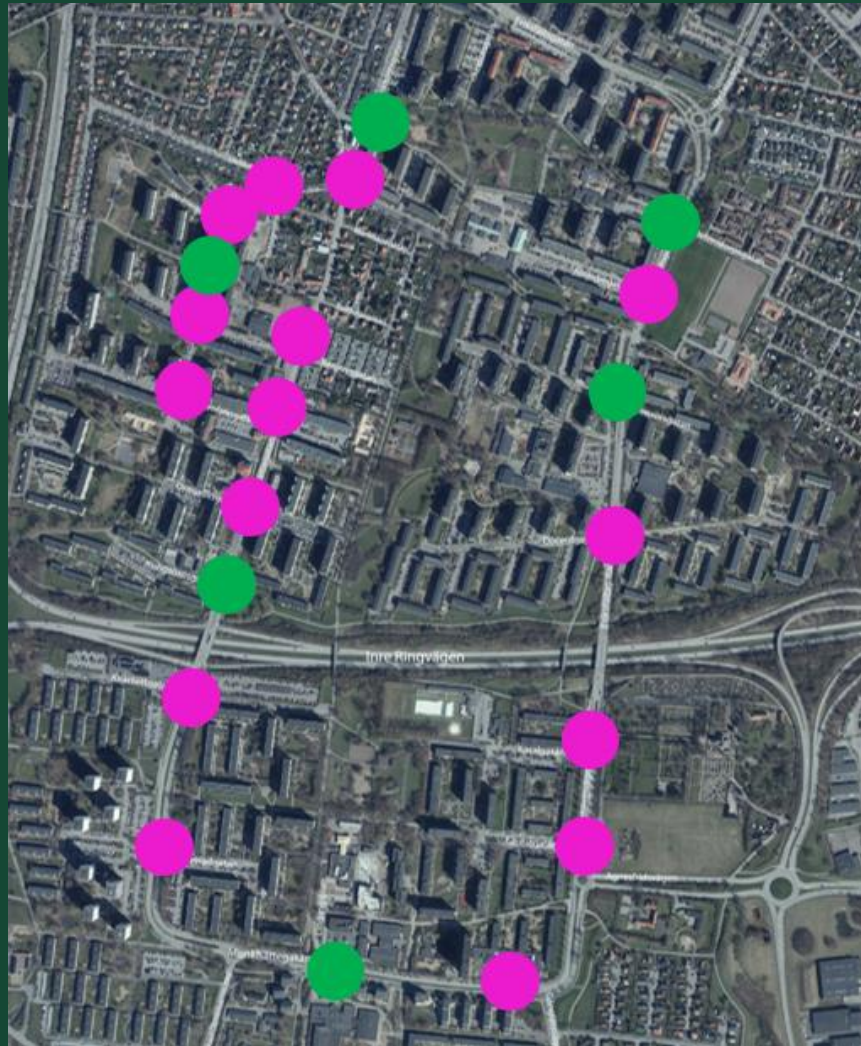
Underlag för analys av barnperspektiv:

- Olycksanalyser
- Hastighetsmätningar
- Kartläggning av barriärer
- Kartläggning av barns rörelser:
 - Skolvägsanalyser
 - Trafikräkningar
 - Noterade var barn rör sig mellan befintliga passager
- Analyserat var kopplingar och passager bör finnas med utgångspunkt från viktiga målpunkter för barn

Sektion



Säkrade passager före och efter ombyggnad



- Övergångsställen
- Säkrade passager
- Passager

MÅLKONFLIKT



A person wearing a dark jacket and black gloves is riding a blue bicycle on a city street. The bicycle has a basket filled with a variety of flowers, including pink and white tulips, yellow pansies, and purple flowers. The person is riding past a row of grey planters, each filled with a similar arrangement of flowers. In the background, there are trees and a building with a large spherical sculpture on top. The scene is brightly lit, suggesting a sunny day.

TACK för mig!

linda.dalundh@malmo.se