

# Trafiksäkerhetsavtryck

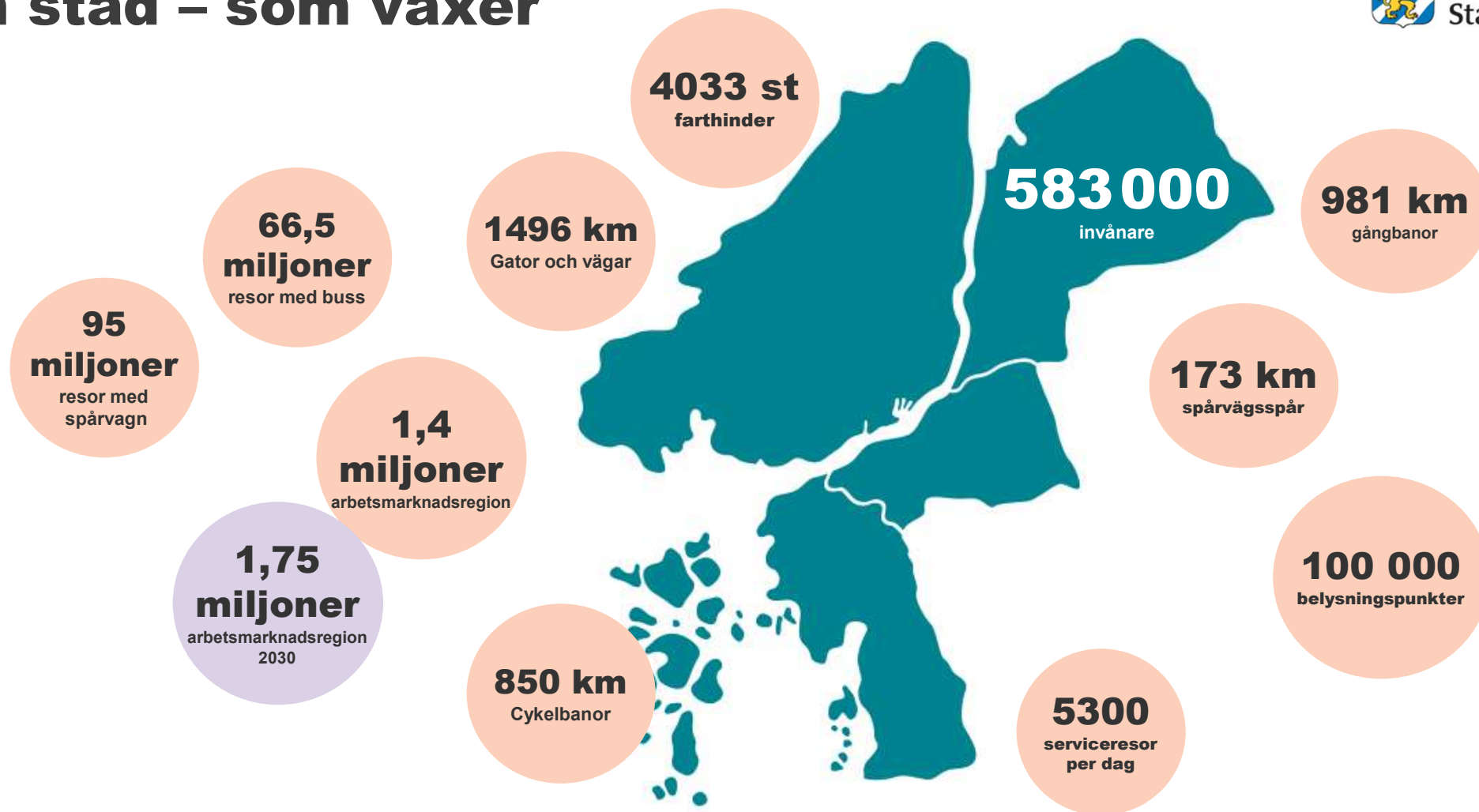
## Göteborgs reflektion

**Seminarium 3 mars 2022**

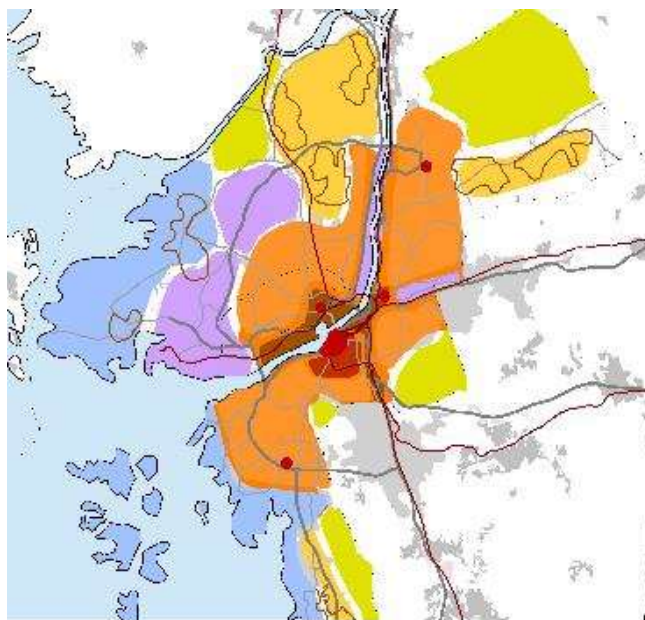
Suzanne Andersson Trafikkontoret



# En stad – som växer



# En nära storstad – Göteborg 2035



- Centralt Göteborg - Innerstaden
- Centralt Göteborg - Förnyelseområden
- Mellanstaden
- Ytterstaden - Framtida utvecklingsområden
- Kustnära områden och skärgården
- Storindustri, hamn och logistik
- Naturområden
- Utvecklingsområde för framtida bebyggelseområden

**Ca 700 000**

göteborgare

---

**70–80 000**

nya bostäder,  
varav ca 50 000 i den redan byggda  
staden och ca 25 000 i Älvstaden

---

**80 000**

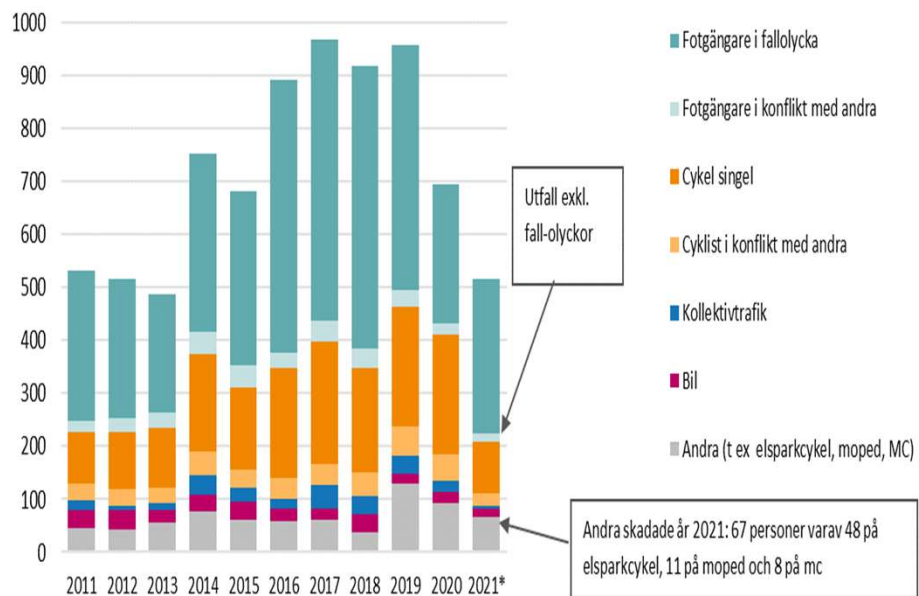
fler arbetstillfällen,  
varav ca 50 000 i Älvstaden

---

Källa: Utbyggnadsplanering 2013

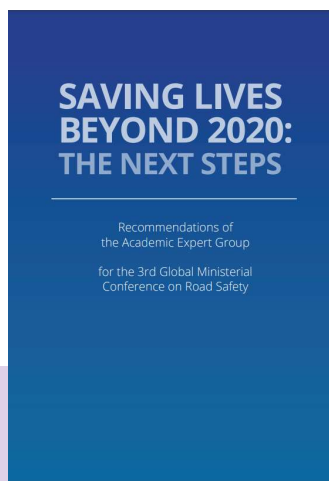
# Var står vi i trafiksäkerhetsarbetet idag?

Utveckling av antalet måttligt och allvarligt skadade 2001–2021\* (inkl. skadade i fallolycka)





# I vår omvärld – och invärld



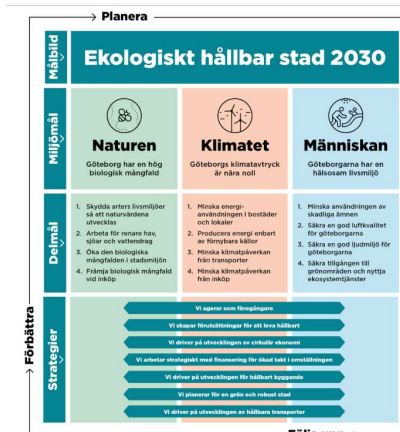
## 1. Hållbara metoder och redovisning

Större privata och offentliga aktörer behöver tillämpa ett trafiksäkerhetsarbete i linje med nollvisionen och redovisa det arbetet som en del i sin hållbarhetsrapportering.



**Strategi:**  
Vi driver på utvecklingen av hållbara transporter  
*Trafiknämnden ansvarar*

Planerande styrande dokument  
Vision  
► Program  
Plan



# ...invärlden under luppen...

År 2020  
Fler rör sig i staden. Men färre skadas i trafiken



TRAFIKSÄKERHETSPROGRAM 2010–2020

Rapport 2:2009  
Trafikkontoret  
Issn 1103-1530

Kategori	Nivå	Årsavslutning	Nivå	Årsavslutning	Nivå	Årsavslutning	Nivå	Årsavslutning	Nivå	Årsavslutning
1. Trafik och skador	3	Regler utvärdering	3	En trafikskada och utvärdering för de som har för sig 100 skador.	3	En trafikskada och utvärdering för de som har för sig 100 skador.	3	En trafikskada och utvärdering för de som har för sig 100 skador.	3	En trafikskada och utvärdering för de som har för sig 100 skador.
2. Trafik och skador	2	Regler utvärdering	2	En trafikskada och utvärdering för de som har för sig 100 skador.	2	En trafikskada och utvärdering för de som har för sig 100 skador.	2	En trafikskada och utvärdering för de som har för sig 100 skador.	2	En trafikskada och utvärdering för de som har för sig 100 skador.
3. Trafik och skador	1	Regler utvärdering	1	En trafikskada och utvärdering för de som har för sig 100 skador.	1	En trafikskada och utvärdering för de som har för sig 100 skador.	1	En trafikskada och utvärdering för de som har för sig 100 skador.	1	En trafikskada och utvärdering för de som har för sig 100 skador.
4. Trafik och skador	0	Regler utvärdering	0	En trafikskada och utvärdering för de som har för sig 100 skador.	0	En trafikskada och utvärdering för de som har för sig 100 skador.	0	En trafikskada och utvärdering för de som har för sig 100 skador.	0	En trafikskada och utvärdering för de som har för sig 100 skador.

**TRAFIKSÄKERHETS-REVISIONER**

# Trafiksäkerhetsplan på gång



## Åtgärdsområden

- **Drift och underhåll**
  - Åtgärder för att öka kvaliteten för gående och cyklister
    - Vinterväghållning
    - Barmarksunderhåll
    - Ploggningsprogram
- **Fysisk formning**
  - Hastighetssänkande åtgärder
  - Andra trafiksäkerhetsåtgärder för gående och cyklister
- **Teknik och innovation**
  - Följa och påverka utveckling av nya mobilitetslösningar
  - Geofencing
- **Reglering**
  - Riktlinje för hastighet
  - Upphandlingskrav på fordon och transporter
- **Kompetensutveckling och arbetssätt**
  - Utbildningar i trafiksäkerhet för kontorets medarbetare och nämnden
- **Rapportering**
  - Ledningssystem
  - Trafiksäkerhetavtryck

# Reflektioner

- Intressant, och nödvändigt, att utforska ett nytt perspektiv på trafiksäkerhetsarbetet
- Jobbat länge med ”stödjande”, men inte ”direkta”
- Övrigt att titta ”inåt”, en första ansats
- Information internt
  - skadade i HR-systemet, men inte sökbart
  - koll på stadens fordon
- Stor kommun, långt mellan delarna

## 1.

### Hållbara metoder och redovisning

Större privata och offentliga aktörer behöver tillämpa ett trafiksäkerhetsarbete i linje med nollvisionen och redovisa det arbetet som en del i sin hållbarhetsrapportering.





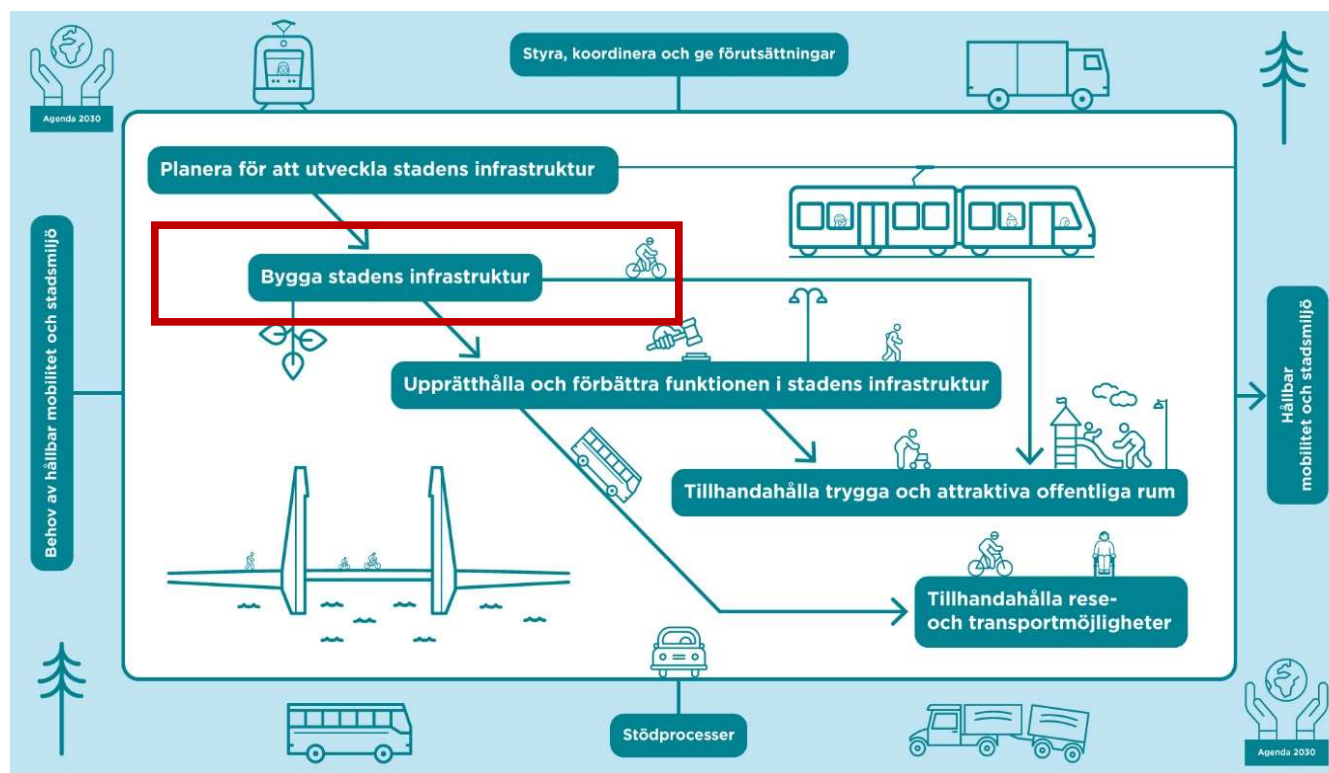
# Göteborgs Stads organisation



Nämnder		
<b>Omsorg och stöd</b> Socialnämnden Centrum Socialnämnden Hisingen Socialnämnden Nordost Socialnämnden Sydväst Nämnden för funktionsstöd Aldre samt vård- och omsorgsnämnden	<b>Mark och boende</b> Byggnadsnämnden Fastighetsnämnden Lokalnämnden	<b>Kultur</b> Kulturnämnden
	<b>Fritid</b> Idrotts- & föreningsnämnden Park- & naturnämnden	<b>Trafik</b> Trafiknämnden
<b>Utbildning</b> Förskolenämnden Grundskolenämnden Utbildningsnämnden Nämnden för arbetsmarknad och vuxenutbildning	<b>Teknisk försörjning</b> Kretslopp- & vattennämnden	<b>Övriga nämnder</b> Arkivnämnden Nämnden för inköp och upphandling Nämnden för konsument- & medborgarservice Nämnden för intraservice Överförmyndarnämnden
	<b>Miljö</b> Miljö- och klimatinämnden	

Göteborgs Stadshus AB		
<b>Regionala bolag</b> Renova AB, Gryvab AB, Grefab AB	<b>Interna bolag</b> Företakings AB Göta Lejon Göteborgs Stads Leasing AB	<b>Boplats Göteborg AB</b>
<b>Energi</b> Göteborg Energi AB + 11 dotterbolag	<b>Turism, kultur och evenemang</b> Göteborg & Co AB Got Event AB Liseberg AB Göteborgs Stadsteater AB	<b>Bostäder</b> Boplats Göteborg AB Förvaltnings AB Framtiden Bostads AB Poseidon Familjebostäder i Göteborg Gärdstensbostäder Göteborgs Stads bostads AB Göteborgs Egnahems AB Störningsjouren i Göteborg AB Framtiden Byggutveckling AB
<b>Hamn</b> Göteborgs Hamn AB Göteborgs Stuveri AB Scandinavian Distripoint AB	<b>Näringsliv</b> Business Region Göteborg AB Lindholmen Science Park AB Johanneberg Science Park AB Sahlgrenska Science Park AB Göteborgs Tekniska College AB Almi Företagspartner Väst AB	<b>Kollektivtrafik</b> Göteborgs Spårvägar AB Göteborgs Spårvägar Buss AB Göteborgs Spårvägar Trafikantservice AB
<b>Lokaler</b> HIGAB Älvstranden Utveckling AB Scandinavium AB Förvaltnings AB Göteborgslokaler Göteborgs Stads Parkerings AB		

# Att börja tänka värdekedjor?



# Att börja tänka värdekedjor, exempel



Direkt påverkan	Krav	Orsakskedja/möjliga indikatorer/källor
Anställdas resor till/från byggarbetsplats (delmängd i direkt påverkan anställda)	TKs anvisning <sup>1</sup> , krav på fordon??	↓ Omfattning (re)investeringsprojekt <sup>2</sup> , antal anställda på berörda avdelningar/enheter Resor/km till/från byggarbetsplats i Göteborg med olika färdstätt/fordon/beteende Personskador hos anställda <sup>3</sup> och involverade tredje part i Göteborg, per färdstätt/fordon/beteende
Byggledares (inhouse) och entreprenörers resor till/från byggarbetsplats	Upphandlingskrav?	↓ Omfattning (re)investeringsprojekt <sup>2</sup> , antal "verksamma" inom entreprenad, antal inhouse bygglezare Resor/km i/utanför Göteborg till/från byggarbetsplatser med olika färdstätt/-vägar/fordon/beteende Personskador hos "verksamma" och involverad tredje part i/utanför Göteborg, per färdstätt/fordon/beteende
Entreprenörers transporter till/från byggarbetsplats (ev via upphandlade)	Upphandlingskrav?, Blå boken <sup>5</sup> /nya APG	↓ Antal (re)investeringsprojekt <sup>2</sup> omfattning material och massor till/från byggarbetsplats Antal transporter/fordonskm i/utanför Göteborg till/från byggarbetsplatser med olika fordon/beteenden Personskador hos verksamma <sup>4</sup> och involverade tredje part <sup>7</sup> i/utanför Göteborg, per färdstätt/fordon/beteende
Materialets transport	Upphandlingskrav?	(Omfattning material från plats där det producerats → transporter på väg → personskador)

# Hur går vi vidare?

- Utveckling av vårt trafiksäkerhetsavtryck bör ingå i den kommande trafiksäkerhetsplanen
- Jobba vidare med att förstå våra värdekedjor
- Börja ställa trafiksäkerhetskrav i upphandlingar, med avvikelserapportering



År 2020  
Fler rör sig i staden. Men färre skadas i trafiken



TRAFIKSÄKERHETSPROGRAM 2010–2020

Rapport 2:2009  
Trafikkontoret  
Issn 1103-1530

## **Kontakt**

**Suzanne Andersson och Annika Nilsson**

**[Suzanne.Andersson@trafikkontoret.goteborg.se](mailto:Suzanne.Andersson@trafikkontoret.goteborg.se)**

**[Annika.Nilsson@trafikkontoret.goteborg.se](mailto:Annika.Nilsson@trafikkontoret.goteborg.se)**

**Trafikkontoret, Göteborgs Stad**